



Wir behandeln

Affektive Störungen wie Depressionen, Manien und bipolare Störungen

Angst- und Panikstörungen, Phobien

Schizophrenien und wahnhaftige Störungen

Zwangsstörungen

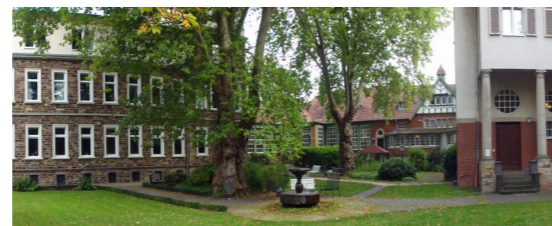
Persönlichkeitsstörungen
wie z.B. Borderline-Persönlichkeitsstörung

Posttraumatische Belastungsstörungen

Psychische Krisen jeglicher Ursache und Form

Psychische Erkrankungen mit neurologischer Komorbidität

Psychosomatische Erkrankungen



Einrichtungen

150 Betten akute Psychiatrie, Psychotherapie, Psychosomatik und Neurologie (1-, 2-, 3-Bettzimmer mit Nasszelle)

30 Tagesklinische Plätze Psychiatrie und Psychotherapie

30 Betten Psychiatrische Rehabilitation (1 - und 2 - Bettzimmer mit Nasszelle)

Psychiatrische Institutsambulanz

Traumaambulanz (OEG)

Gedächtnisambulanz

Sporthalle, Kegelbahn, Hallenschwimmbad

zahlreiche Aufenthaltsräume

weitläufige Parkanlagen mit Boulebahn und Außenschach

Sinnesgarten



Diagnostik und Therapie

Diagnostik: Psychiatrische Diagnostik
Labor, EKG, EEG, EMG,
4-Kanal-Tremoranalyse, Dopplersonographie,
neuropsychologische Diagnostik

Psychiatrisch-Psychotherapeutische Behandlung:
Einzel- und Gruppenpsychotherapie
(integrativer Psychotherapieansatz mit tiefenpsychologisch-analytischen, verhaltenstherapeutischen, körpertherapeutischen und systemischen Elementen)

Themenzentrierte Gruppen für Patienten mit posttraumatischen Belastungsstörungen

Tanztherapie und Rhythmikgruppe

Konzentrierte Bewegungstherapie

Medikamentöse Therapie

Ergo- und Kreativtherapie

Sport-, Physio- und Körpertherapie

Bezugspflege

Sozialtherapeutische Beratung

Erlebnistherapeutische Angebote u.v.m.



Therapeutisches Konzept

Nach dem Aufnahmegespräch und der Eingangsdiagnostik werden gemeinsam mit dem Patienten und dem Team dem Beschwerdebild und der Problemsituation entsprechende Behandlungsziele festgelegt.

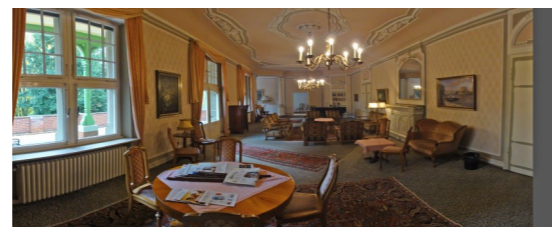
Je nach persönlichem Behandlungsbedarf wird aus den therapeutischen Angeboten ein individueller Therapieplan erstellt.

In unserer Klinik wird das Bezugspflegekonzept angewandt.

Für sozialmedizinische Probleme stehen die Mitarbeiter des Sozialdienstes als Ansprechpartner zur Verfügung.

Einer unserer Schwerpunkte ist die Therapie von Patienten mit posttraumatischen Belastungsstörungen (Themenzentrierte Gruppentherapien, kombiniert mit Einzeltherapie).

Ausführliche Informationen entnehmen Sie bitte unserer Internetseite www.ehrenwall.de. Fragen können gerne in einem persönlichen Gespräch geklärt werden.





Krankenhausstruktur

Geschäftsführung

Dr. med. Christoph Smolenski

Facharzt für Neurologie und Psychiatrie,
Psychosomatische Medizin und Psychotherapie,
Psychoanalyse, Spezielle Schmerztherapie, Geriatrie

Sekretariat: 02641 386 - 107

Psychiatrie I

Chefärztin Dr. med. Katharina Friedrichs

Fachärztin für Psychiatrie und Psychotherapie

Chefsekretariat I 386 - 107

Psychiatrie II / Psychiatrische Rehabilitation

Ärztliche Direktorin / Chefärztin

Dr. med. Christiane Tholen-Rudolph

Fachärztin für Psychiatrie und Psychotherapie

Sekretariat: 02641 386 - 119

Träger

Marx GmbH & Co. KG

Handelsregister Koblenz HRA 10178

Gesellschafter

Klinik Dr. Smolenski Verwaltungsgesellschaft mbH,

Handelsregister HRB 10437

Kostenträger

Alle gesetzlichen Krankenkassen.

Private Versicherungen und Beihilfe,

Deutsche Rentenversicherungen Bund,

Rheinland, Westfalen, Knappschaft-Bahn-See.



Dr. von Ehrenwall'sche Klinik

Fachkrankenhaus für
Psychiatrie und Psychotherapie
Psychosomatik
Neurologie



In der reizvollen Landschaft des Ahrtals, umgeben von weiten Parkanlagen, liegt die 1877 von Dr. Carl von Ehrenwall gegründete Klinik direkt vor den Mauern der mittelalterlichen Stadt Ahrweiler.

Die Stadt Bad Neuenahr-Ahrweiler bietet vielfältige Freizeitmöglichkeiten und kulturelle Angebote.

Das romantische Ahrtal mit seinem milden, ausgeglichenen Klima lädt ein zu Wanderungen, Spaziergängen und Fahrradtouren.

Mit der Bahn erreichen Sie über Köln oder Koblenz den Bahnhof Remagen. Dort haben Sie Anschluss nach Ahrweiler.

Mit dem Auto erreichen Sie uns über die A 61, Abfahrt Bad Neuenahr-Ahrweiler, Richtung Römervilla

7/2019 für Internet

Kontakt

Empfang 02641 386 - 0
Fax 02641 371 - 66

Aufnahmemanagement
Krankenhaus 02641 386 - 109
Rehabilitation 02641 386 - 118

E-Mail info@ehrenwall.de
Internet www.ehrenwall.de

Psychiatrische
Institutsambulanz 02641 386 - 205
Traumaambulanz OEG 02641 386 - 119
Gedächtnisambulanz 02641 386 - 190

Dr. von Ehrenwall'sche Klinik
Walporzheimer Straße 2
53474 Bad Neuenahr-Ahrweiler